

Poroton-kennoharkot

Rakennedetaljit

Poroton-harkot ovat pontattuja sekä mittaansa hiottuja, mikä sekä helpottaa että nopeuttaa asennus- ja muuraustyötä. Ohut noin 1-2 mm paksuinen laastisauma varmistaa myös sen, että rakenteesta tulee täysin monoliittinen ilman eristävyttä heikentäviä kylmäsiltoja. Poroton-harkot eivät vaadi myöskään raudoittamista, mikä sekin säästää työtä, materiaalia ja kustannuksia.



Kantava runko

Poroton U8 -kennoharkko

Koko (LxSxK)	248x490x249 mm
Menekki	16 kpl/m ²
Paino	18,2 kg
Laastinmenekki	6 kg/m ²
Harkon puristuslujuus	6 MN/m ²
Lämmönjohtavuus λ_R	0,08 W/mK
Ulkoseinän U-arvo	0,16 W/m ² K
Ääneneristävyys, rappaus	R_w 43 dB
Ääneneristävyys, tiiliverhoiltuna	R_w > 50 dB
Vesihöyryn läpäisevyys	μ 5/10



Poroton U8 puolikas

Koko (LxSxK)	124x490x249 mm
Paino	9,1 kg



Kantavat väliseinät

Poroton T0,8 175 tai 240

Koko (LxSxK)	373x175x249 mm
tai	373x240x249 mm
Menekki	10,7 kpl/m ²
Paino	12,7 / 17,2 kg



Ei kantavat väliseinät

Poroton T0,8 115

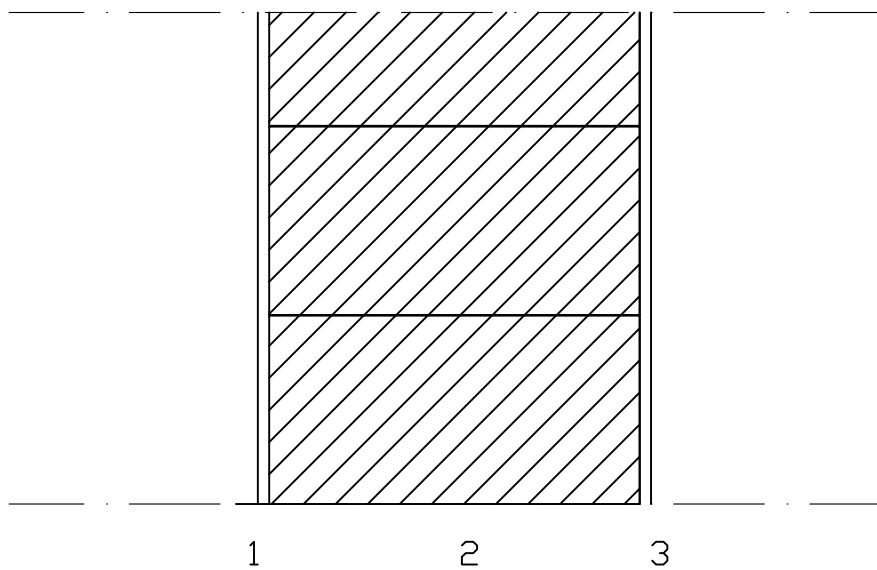
Koko (LxSxK)	498x115x249 mm
Menekki	8 kpl/m ²
Paino	11 kg



Aukkojen ylitykset

Poroton U-harkko

Koko (LxSxK)	250x175x238 mm
tai	250x240x238 mm



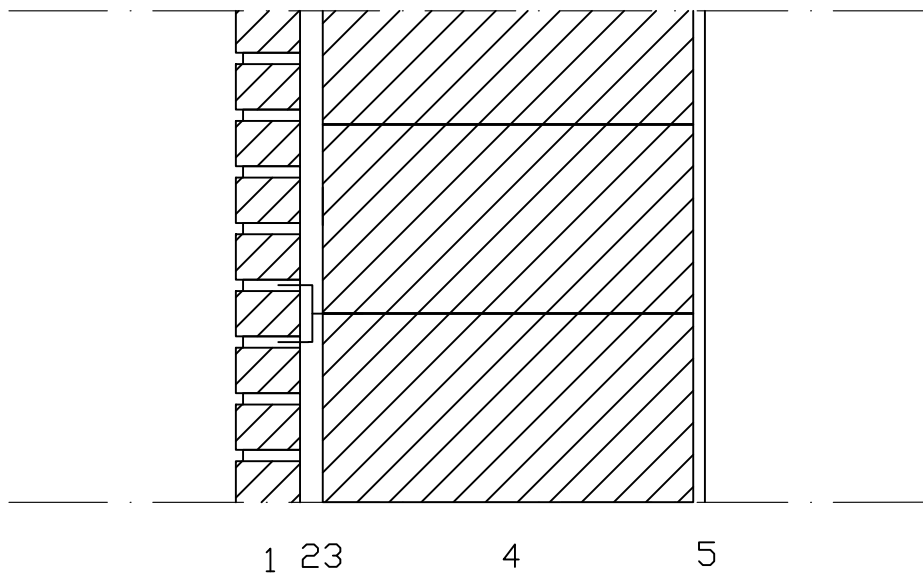
1. Kaksikerrosrappaus 15 mm (rakennesuunnitelmien mukaisesti)
2. Poroton PLAN U8-490 kennoharkko 248x490x249, sauma ohutsaumalaasti 1 mm
3. Tasoite

TOTEUTUS JA SUUNNITTELUOHJEET:

-liittyminen vaaka ja pystyrakenteisiin rakennesuunnitelmien mukaan

LÄMMÖNLÄPÄISYKERTOIN: $0,16 \text{ W/m}^2$ kaksikerrosrappauksella

KENNOHARKON ÄÄNENERISTÄVYYS: $R_w = 43 \text{ dB}$



1. Julkisivumuuraus, MRT60 285x85x60mm
Muuraussiteet RST
(rakennesuunnitelman mukaisesti)
2. Ilmarako $\geq 30\text{mm}$
3. Tasoite
4. Poroton PLAN U8-490 kennoharkko248x490x249,
sauma ohutsaumalaasti 1mm
5. Tasoite

TÖTEUTUS JA SUUNNITTELUOHJEET:

-liittyminen vaaka ja pystyrakenteisiin rakennesuunnitelmien mukaan

LÄMMÖNLÄPÄISYKERROIN: $0,16 \text{ W/m}^2$ julkisivumuurauksella

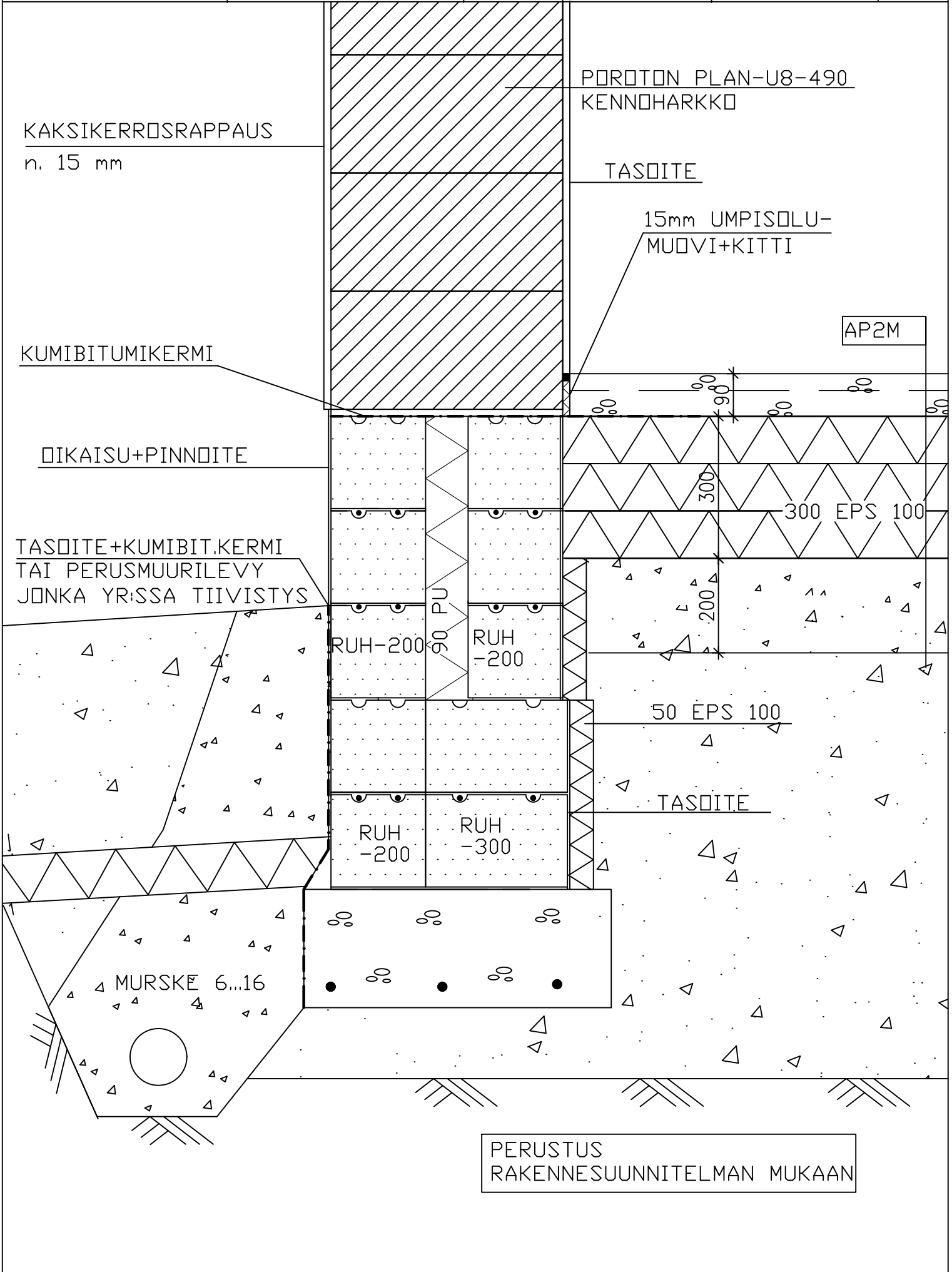
KENNOHARKON ÄÄNENERISTÄVYYS: $R_w = 43 \text{ dB}$

NORMAALITALO
US1/ AP2M
U=0,16

ANTURAPERUSTUS
MAANVARAINEN
ALAPOHJA

POROTON-
RAKENNEDETALJIT
MK 1:10

1.1



KAKSIKERROSRAPPAUS

n. 15 mm

KUMIBITUMIKERMI

DIKKAISU+PINNOITE

TASOITE+KUMIBIT.KERMI
TAI PERUSMUURILEVY
JONKA YR:SSA TIIVISTYS

RUH-200

RUH-200

RUH-200

RUH-300

MURSKE 6...16

PERUSTUS
RAKENNESUUNNITELMAN MUKAAN

POROTON PLAN-U8-490
KENNOHARKKO

TASOITE

15mm UMPISOLU-
MUUVI+KITTI

AP2M

90 90 90 90

300 300 EPS 100

200

50 EPS 100

TASOITE

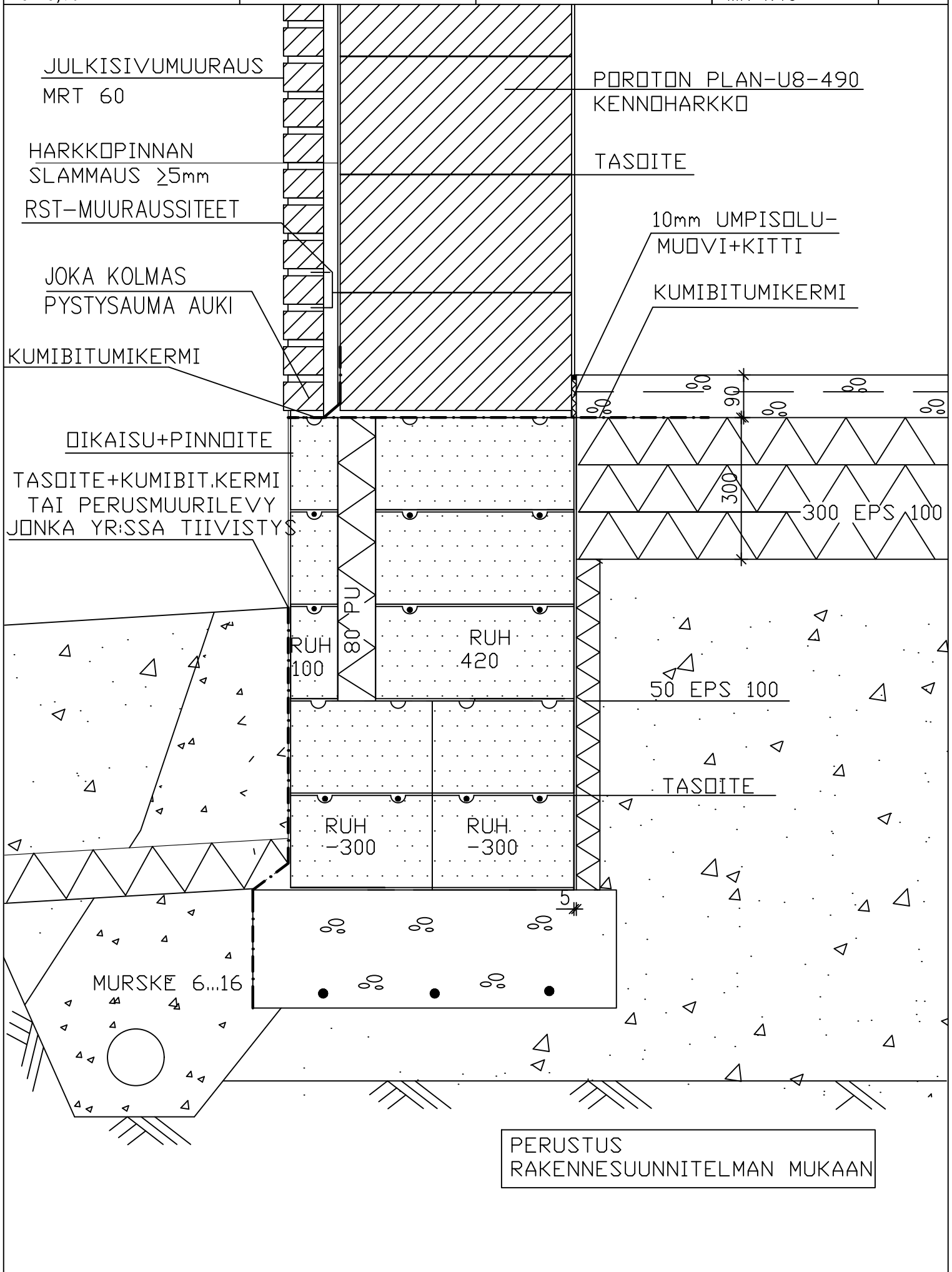
100 100 100 100

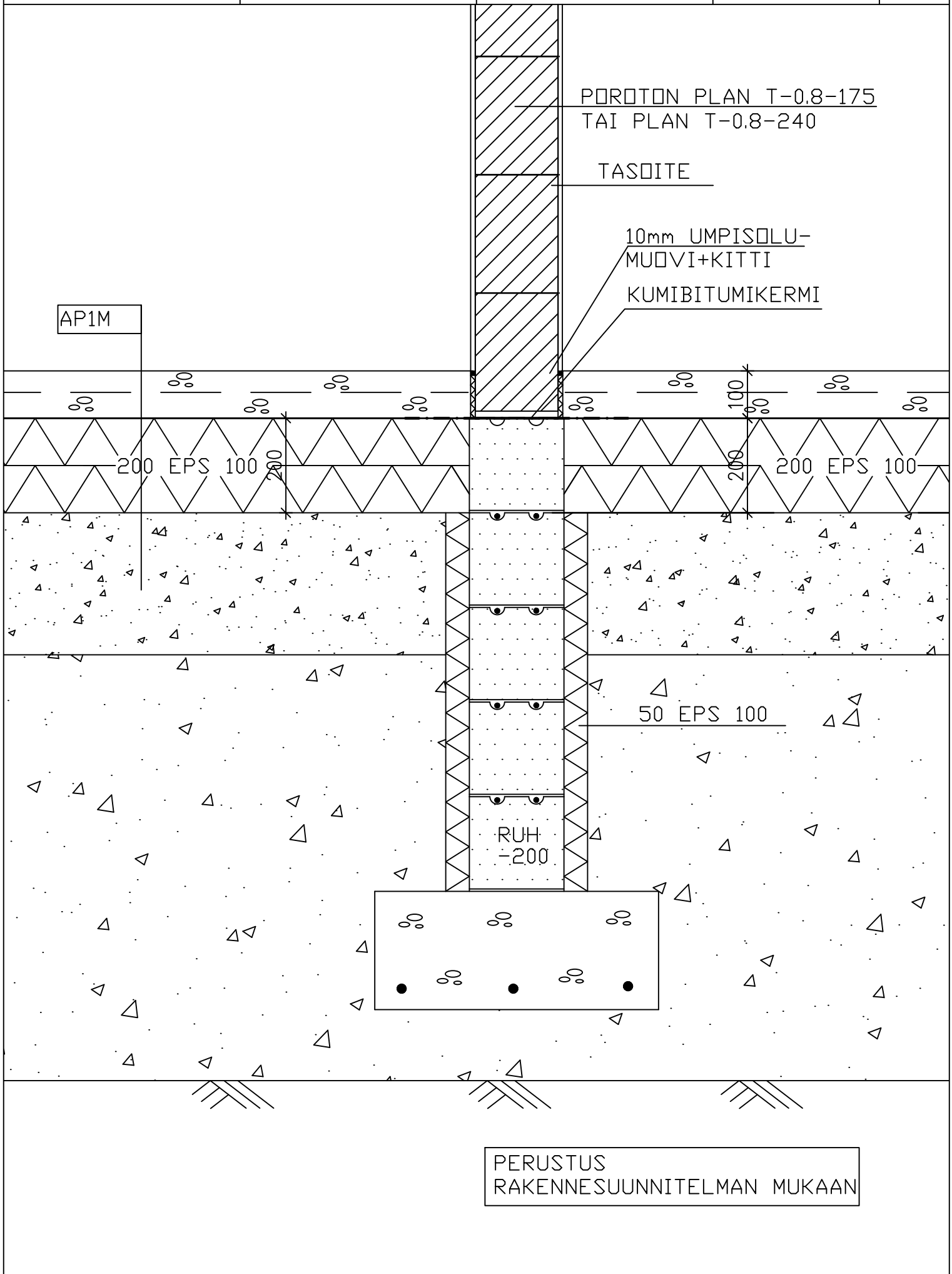
NORMAALITALO
US2 / AP2M
U=0,16

ANTURAPERUSTUS
MAANVARAINEN
ALAPOHJA

POROTON-
RAKENNEDETALJIT
MK 1:10

1.2



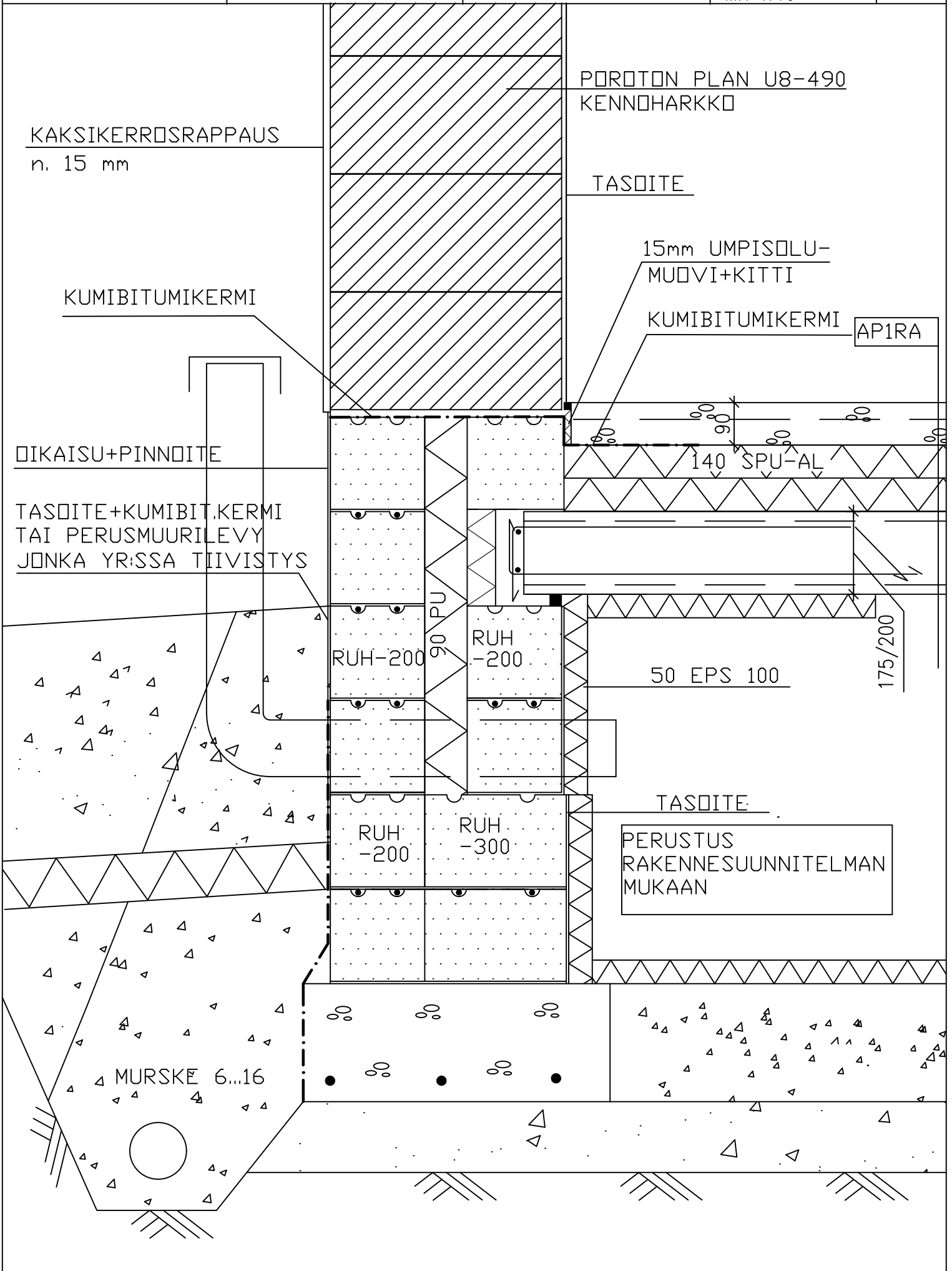


NORMAALITALO
US1/ AP1RA
U=0,16

ANTURAPERUSTUS
RYÖMINTÄTILALLINEN
ALAPOHJA

POROTON-
RAKENNEDETALJIT
MK 1:10

3.1

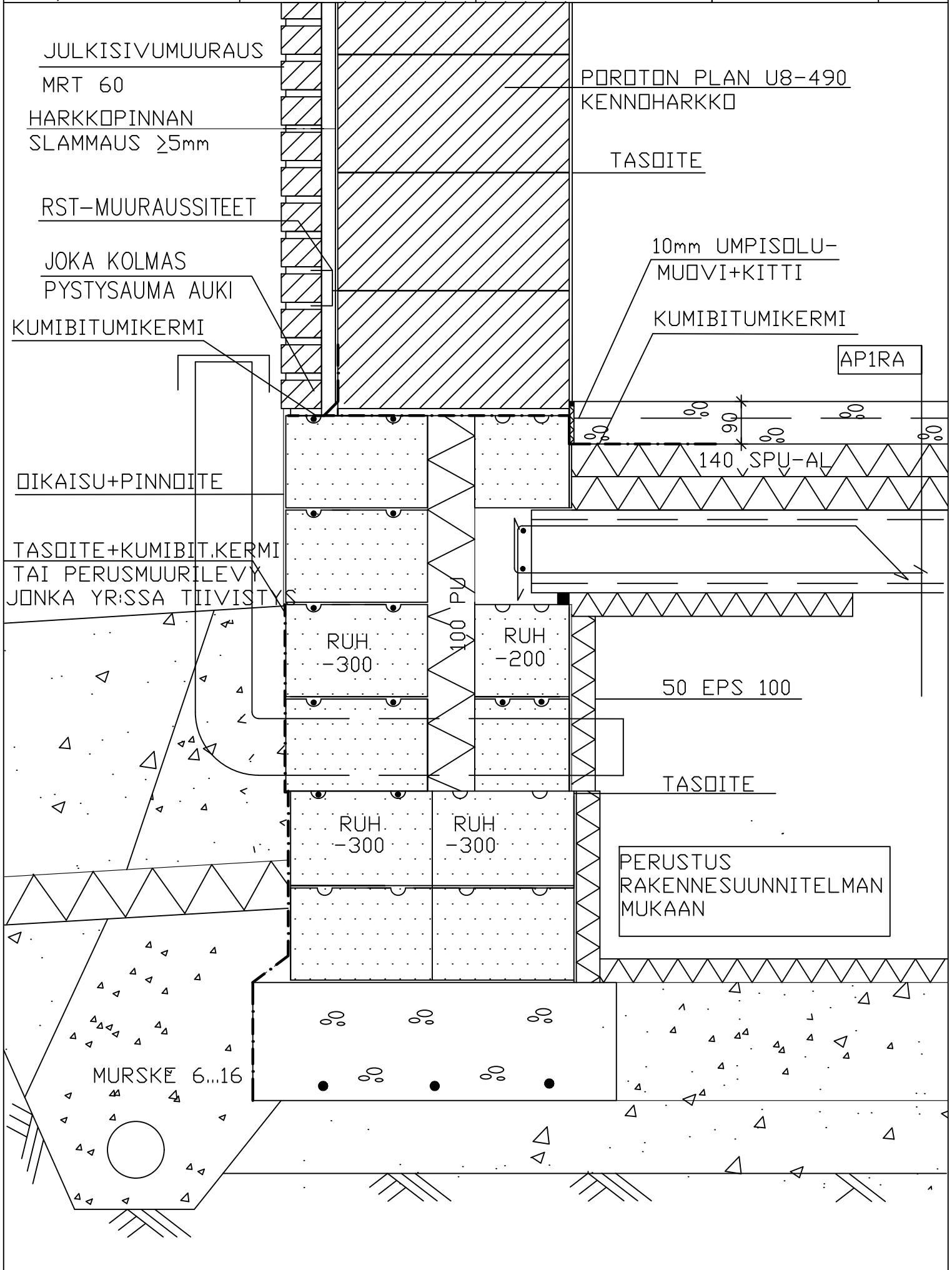


NORMAALITALO
US2 / AP1RA
U=0,16

ANTURAPERUSTUS
RYÖMINTÄTILALLINEN
ALAPOHJA

POROTON-
RAKENNEDETALJIT
MK 1:10

3.2



JULKISIVUMUURAUS

MRT 60

HARKKOPINNAN

SLAMMAUS $\geq 5\text{mm}$

RST-MUURAUSSITEET

JOKA KOLMAS

PYSTYSAUMA AUKI

KUMIBITUMIKERMI

DIKAISU+PINNOITE

TASOITE+KUMIBIT.KERMI

TAI PERUSMUURILEVY
JONKA YR:SSA TIIVISTYS

MURSKE 6...16

POROTON PLAN U8-490
KENNOHARKKO

TASOITE

10mm UMPISOLU-
MUUVI+KITTI

KUMIBITUMIKERMI

AP1RA

140 SPU-AL

RUH.
-300

RUH.
-200

100 PU

50 EPS 100

TASOITE

RUH.
-300

RUH.
-300

PERUSTUS
RAKENNESUUNNITELMAN
MUKAAN

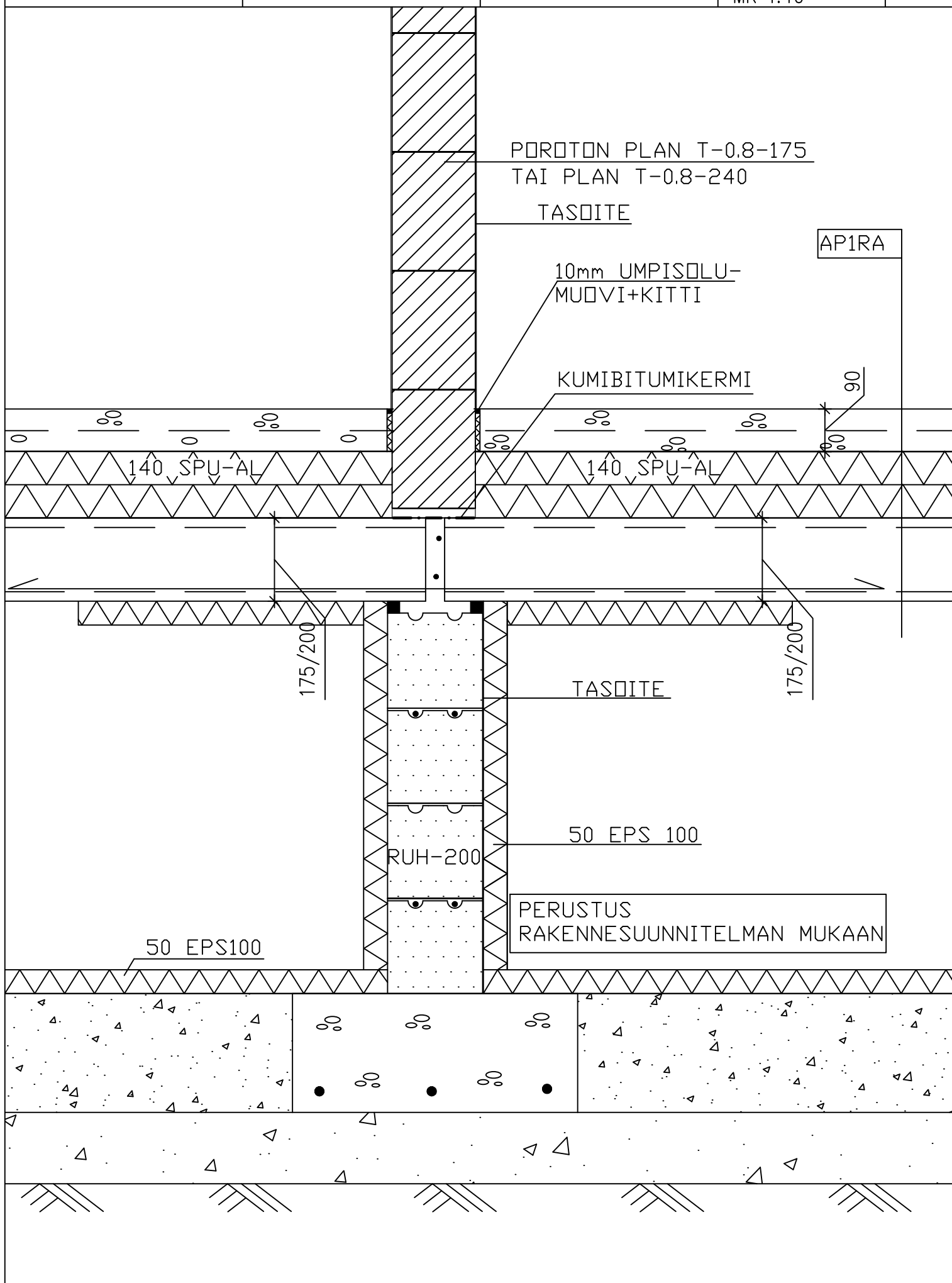
NORMAALITALO
VS1/AP1RA

ANTURAPERUSTUS
RYÖMINTÄTILALLINEN
ALAPOHJA

KANTAVA VÄLISEINÄ

POROTON-
RAKENNEDETALJIT
MK 1:10

2.4



NORMAALITALO
US1 / AP1RP
U=0,16

PAALUPERUSTUS
RYÖMINTÄTILALLINEN
ALAPOHJA

POROTON-
RAKENNEDETALJIT
MK 1:10

4.1

KAKSIKERROSRAPPAUS
n. 15 mm

KUMIBITUMIKERMI

APIN TUULETUS-
PUTKET

30mm SPU

PERUSMUURILEVY
JONKA
YLÄR. TIIVISTYS

MURSKE 6...16

POROTON PLAN U8-490
KENNOHARKKO

TASOITE

10mm UMPISOLU-
MUOVI+KITTI

AP1RP

PLAN T-0.8-240

MUURAUSSLAASTITÄYTTÖ
KUMIBITUMIKERMI

90 PU

140 SPU-AL

250

65

150 * 150
300

MIKÄLI KÄYTETÄÄN 200
MM ONTELOLAATTA ON
TÄSSÄ KÄYTETTÄVÄ RUH200

ONTELOT VALETAAN TÄYTEEN,
OLIN LEIKKAUSKAPASITEETTI
TARK. TAPAUSKOHTAISESTI

PERUSTUS
RAKENNESUUNNITELMAN MUKAAN

50 EPS 100

90

175/200

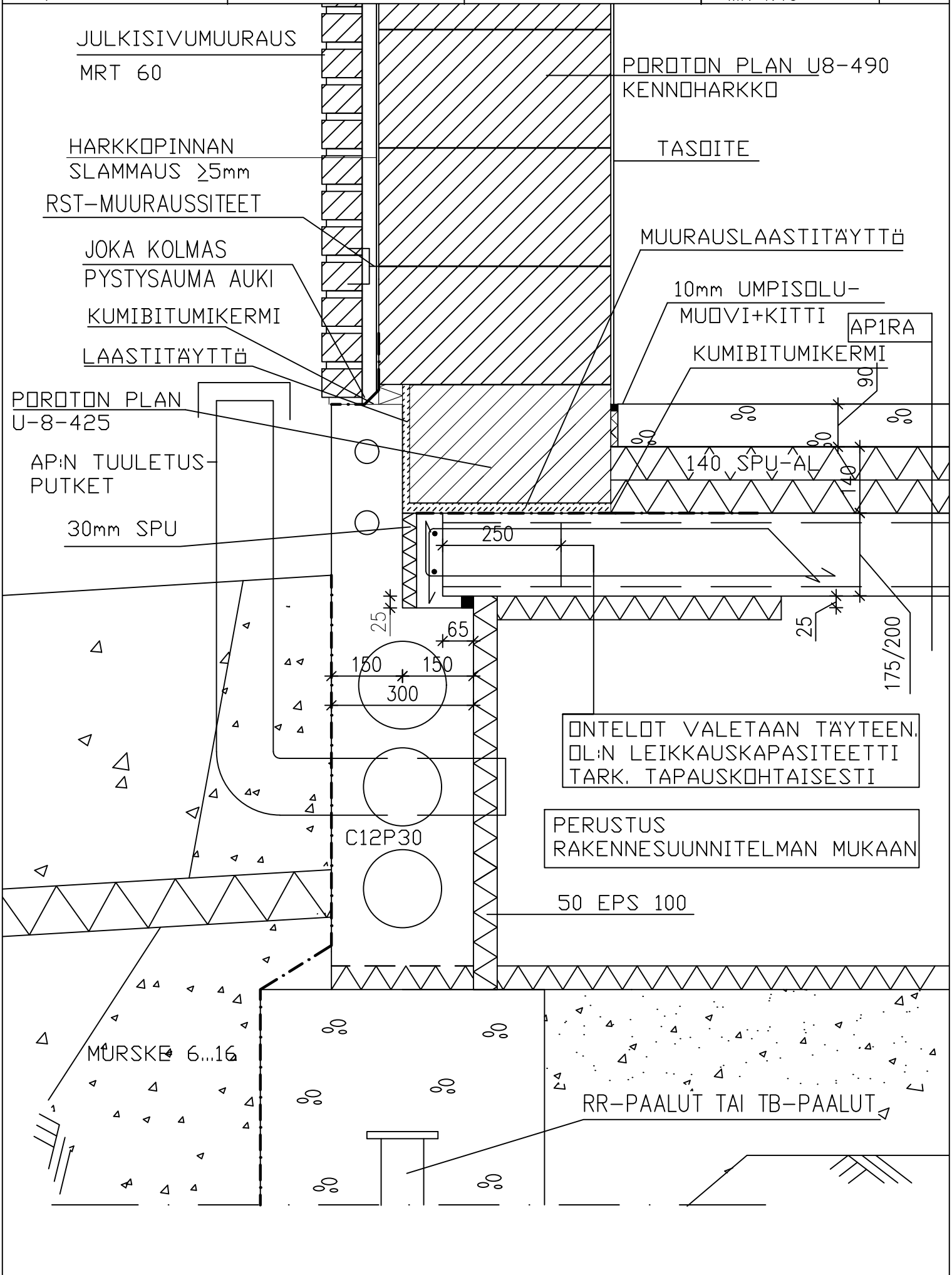
RR-PAALUT TAI TB-PAALUT

NORMAALITALO
US2 / AP1RP
U=0,16

PAALUPERUSTUS
RYÖMINTÄTILALLINEN
ALAPOHJA

POROTON-
RAKENNEDETALJIT
MK 1:10

4.2



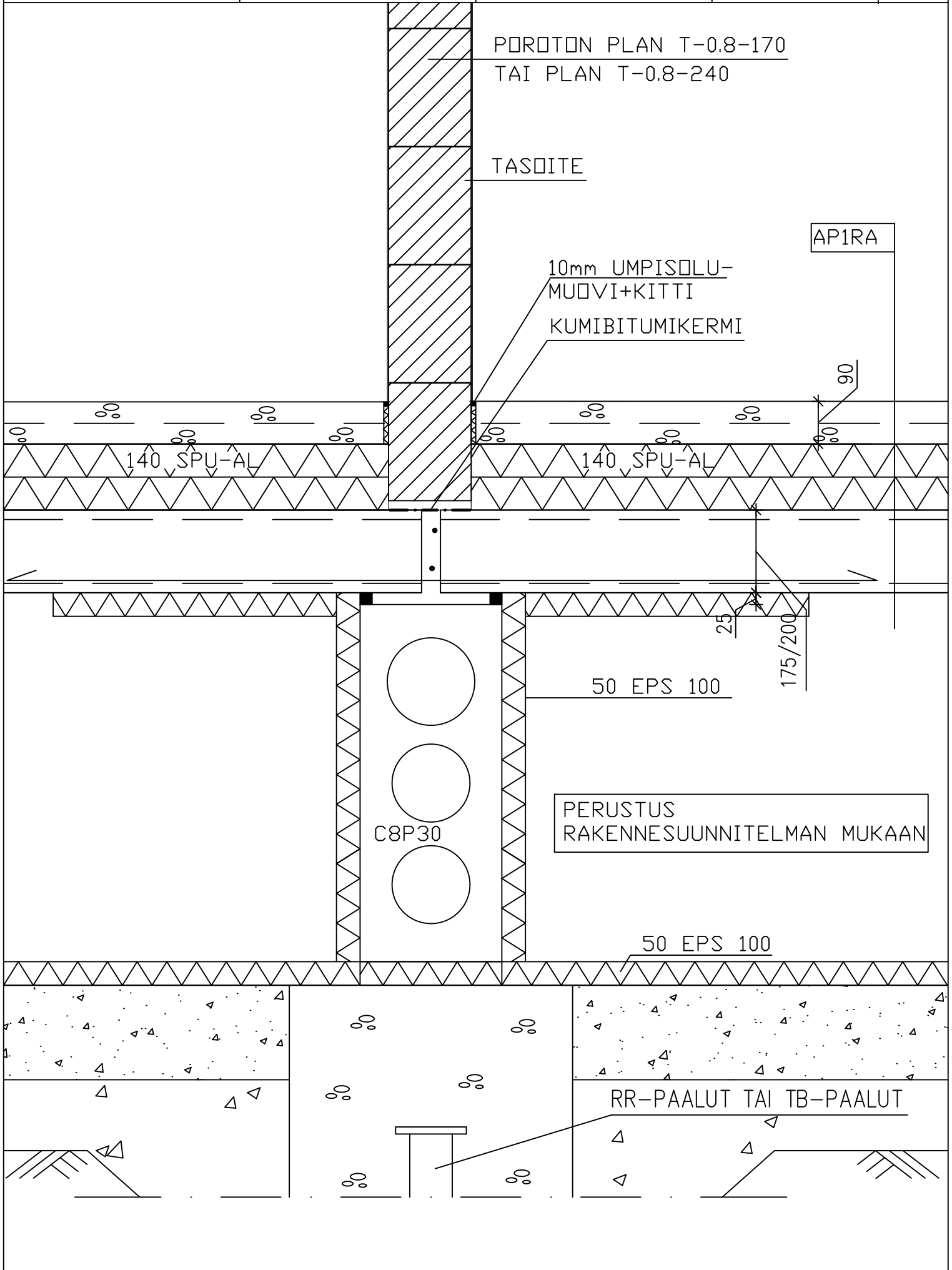
NORMAALITALO
VS1/AP1RP

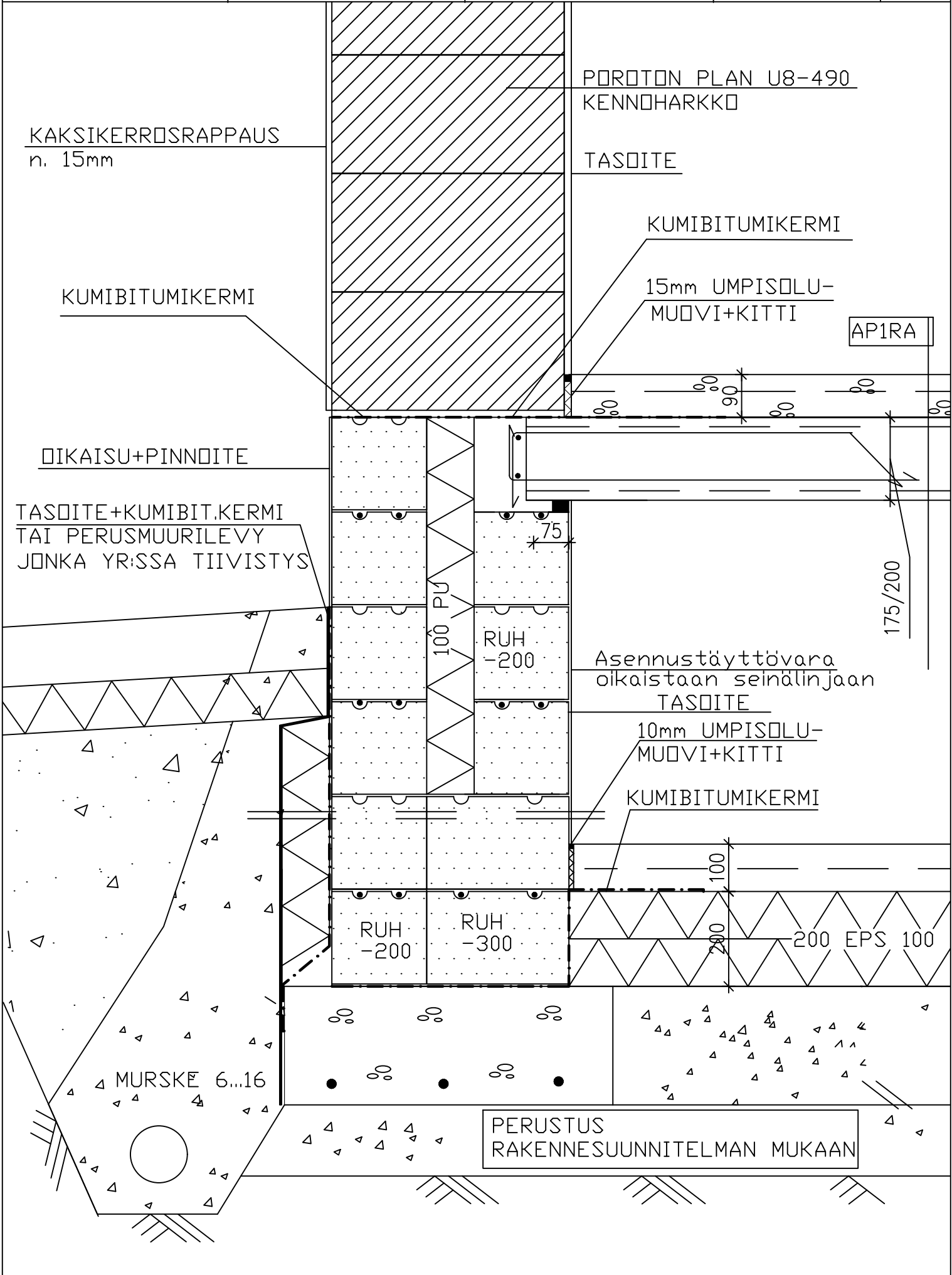
PAALUPERUSTUS
RYÖMINTÄTILALLINEN
ALAPOHJA

KANTAVA VÄLISEINÄ

POROTON-
RAKENNEDETALJIT
MK 1:10

2.7





KAKSIKERROSRAPPAUS
n. 15mm

POROTON PLAN U8-490
KENNÖHARKKO

KUMIBITUMIKERMI

TASOITE

KUMIBITUMIKERMI

15mm UMPISOLU-
MUUVI+KITTI

AP1RA

DIKAISU+PINNOITE

TASOITE+KUMIBIT.KERMI
TAI PERUSMUURILEVY
JONKA YR:SSÄ TIIVISTYS

100 PU

RUH
-200

Asennustäyttövara
oikaistaan seinälinjaan
TASOITE

10mm UMPISOLU-
MUUVI+KITTI

KUMIBITUMIKERMI

RUH
-200

RUH
-300

100
200

200 EPS 100

MURSKET 6...16

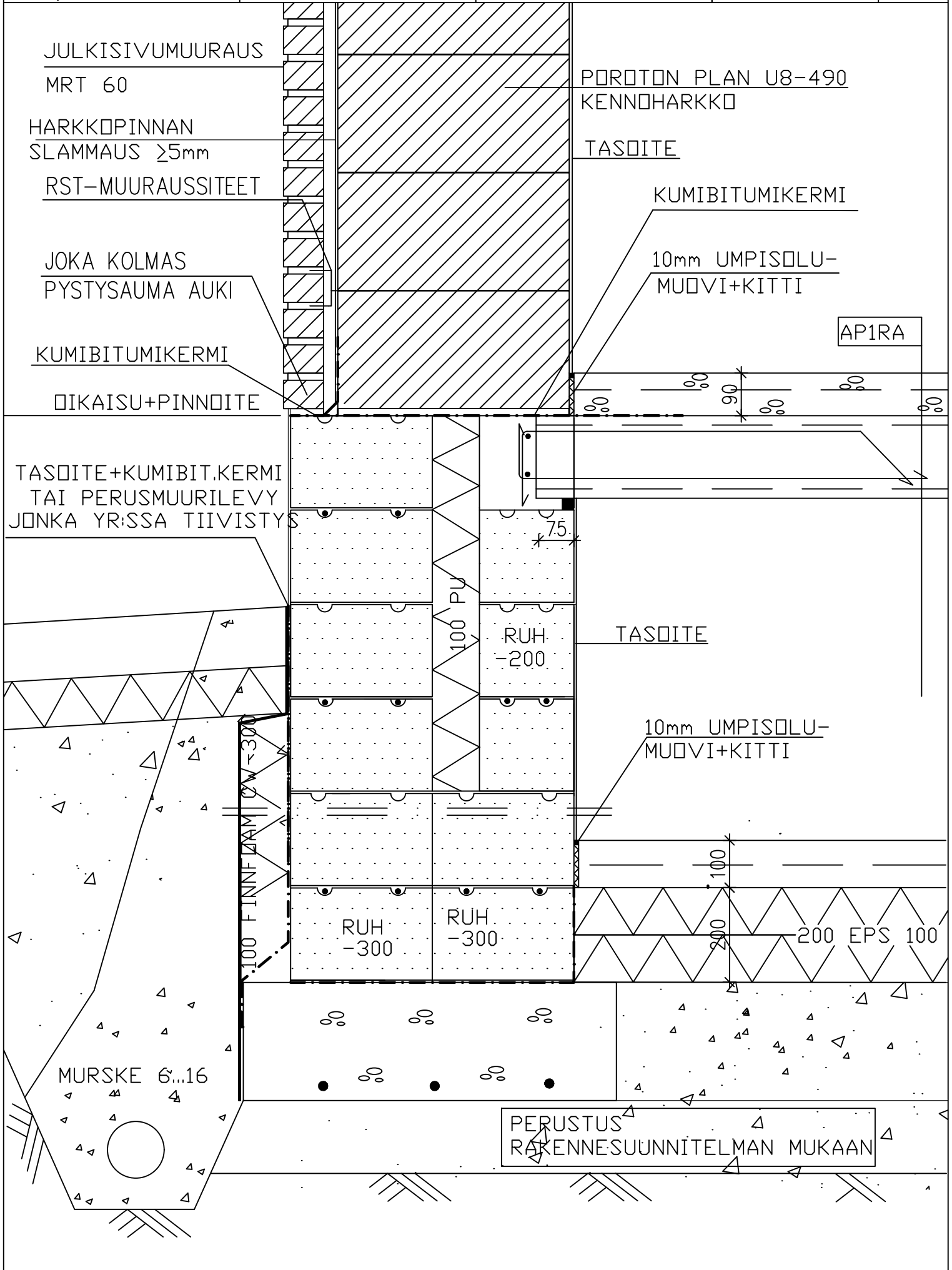
PERUSTUS
RAKENNESUUNNITELMAN MUKAAN

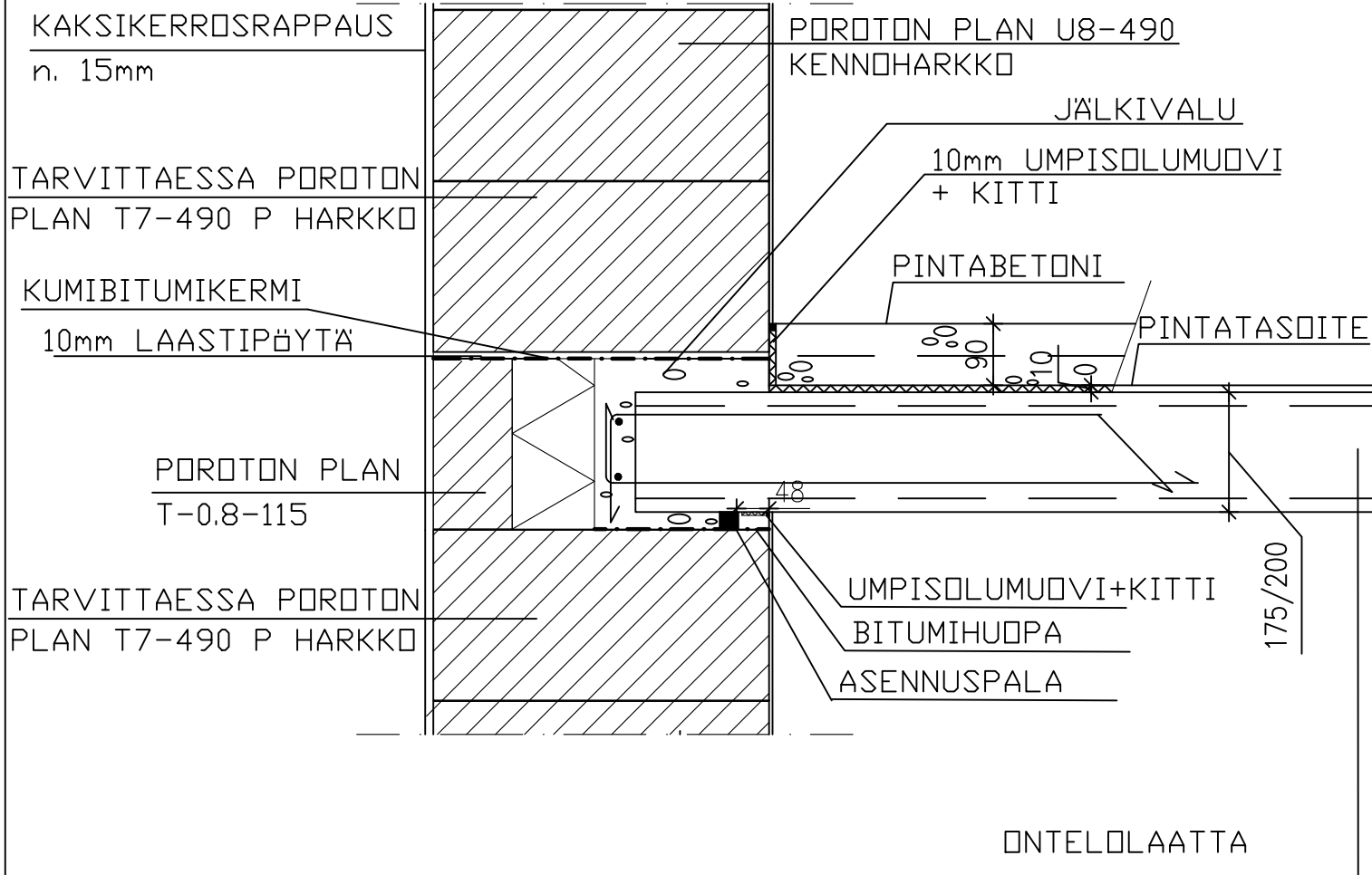
NORMAALITALO
US2 / AP2MVP
U=0,16

ANTURAPERUSTUS
KELLARI

POROTON-
RAKENNEDETALJIT
MK 1:10

5.2





TARVITTAESSA POROTON
PLAN T7-490 P HARKKO

HARKKOPINNAN
SLAMMAUS $\geq 5\text{mm}$

KUMIBITUMIKERMI
10mm LAASTIPÖYTÄ

POROTON PLAN
T-0.8-115

RST-MUURAUSSITEET

JULKISIVUMUURAUS

TARVITTAESSA POROTON
PLAN T7-490 P HARKKO

POROTON PLAN U8-490
KENNÖHARKKO

JALKIVALU

10mm UMPISOLUMUUVI
+ KITTI

PINTABETONI

PINTATASOITE

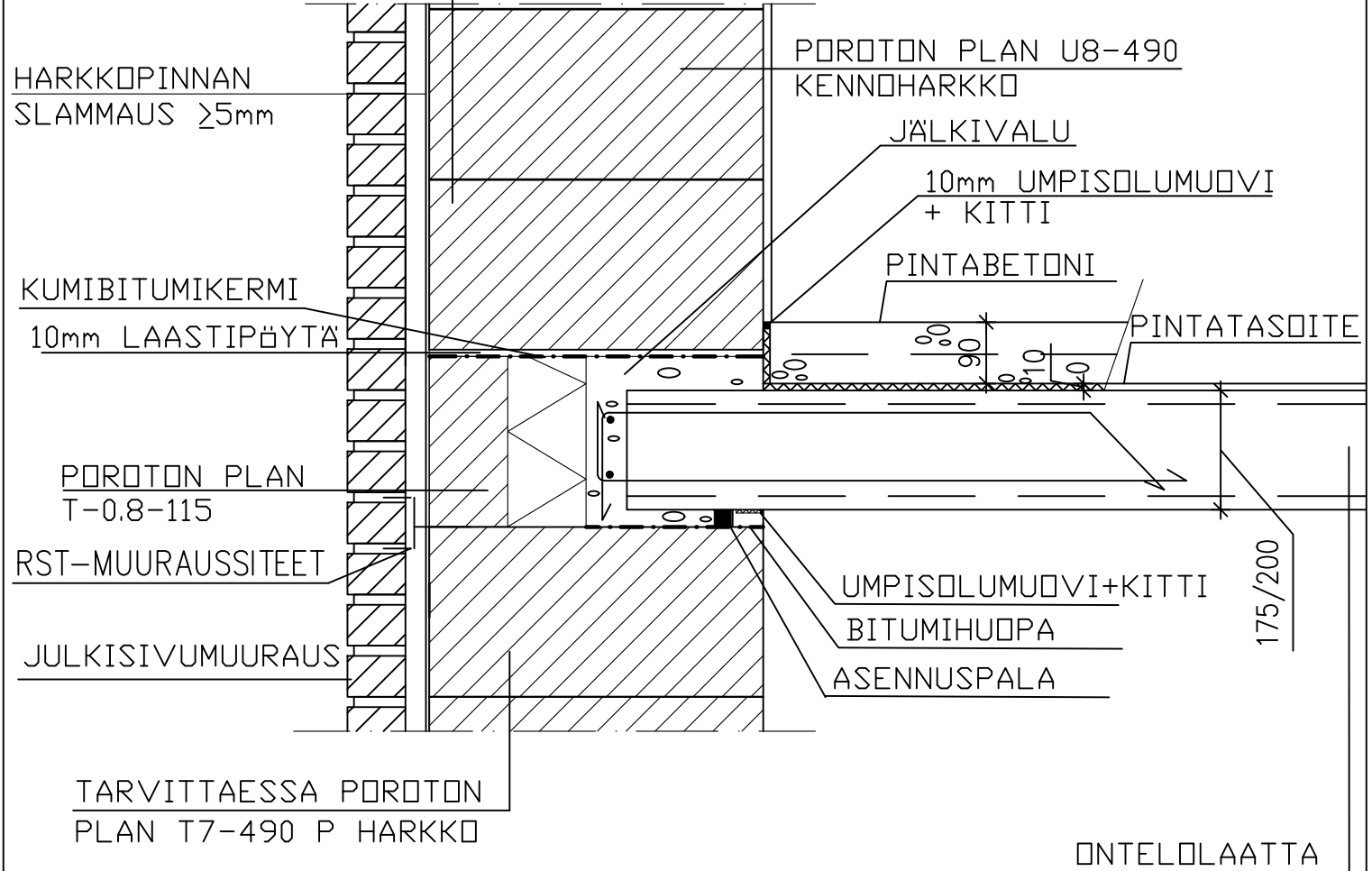
UMPISOLUMUUVI+KITTI

BITUMIHUOOPA

ASENNUSPALA

175/200

ONTELOLAATTA



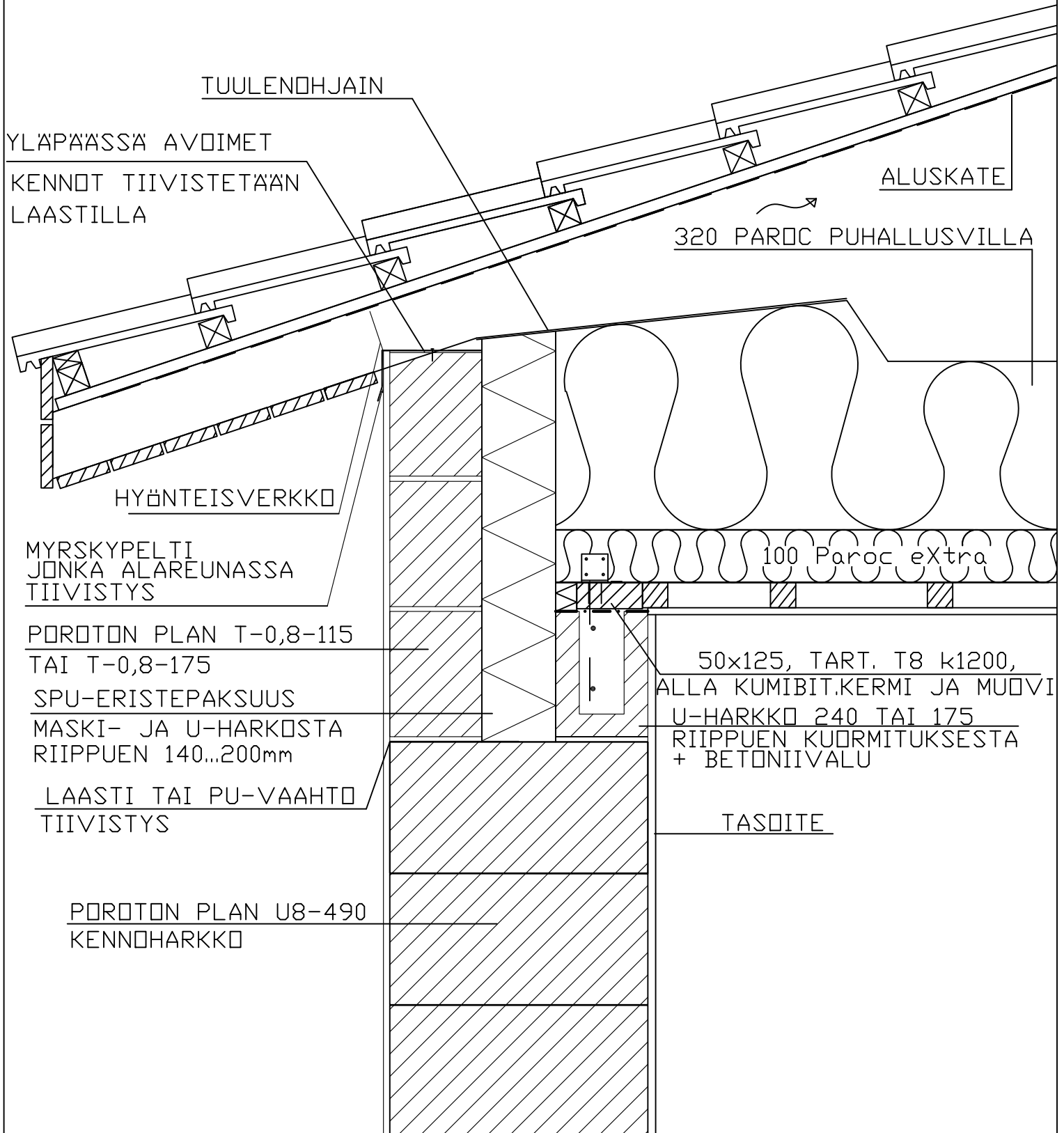
NORMAALITALO
US1 / YP

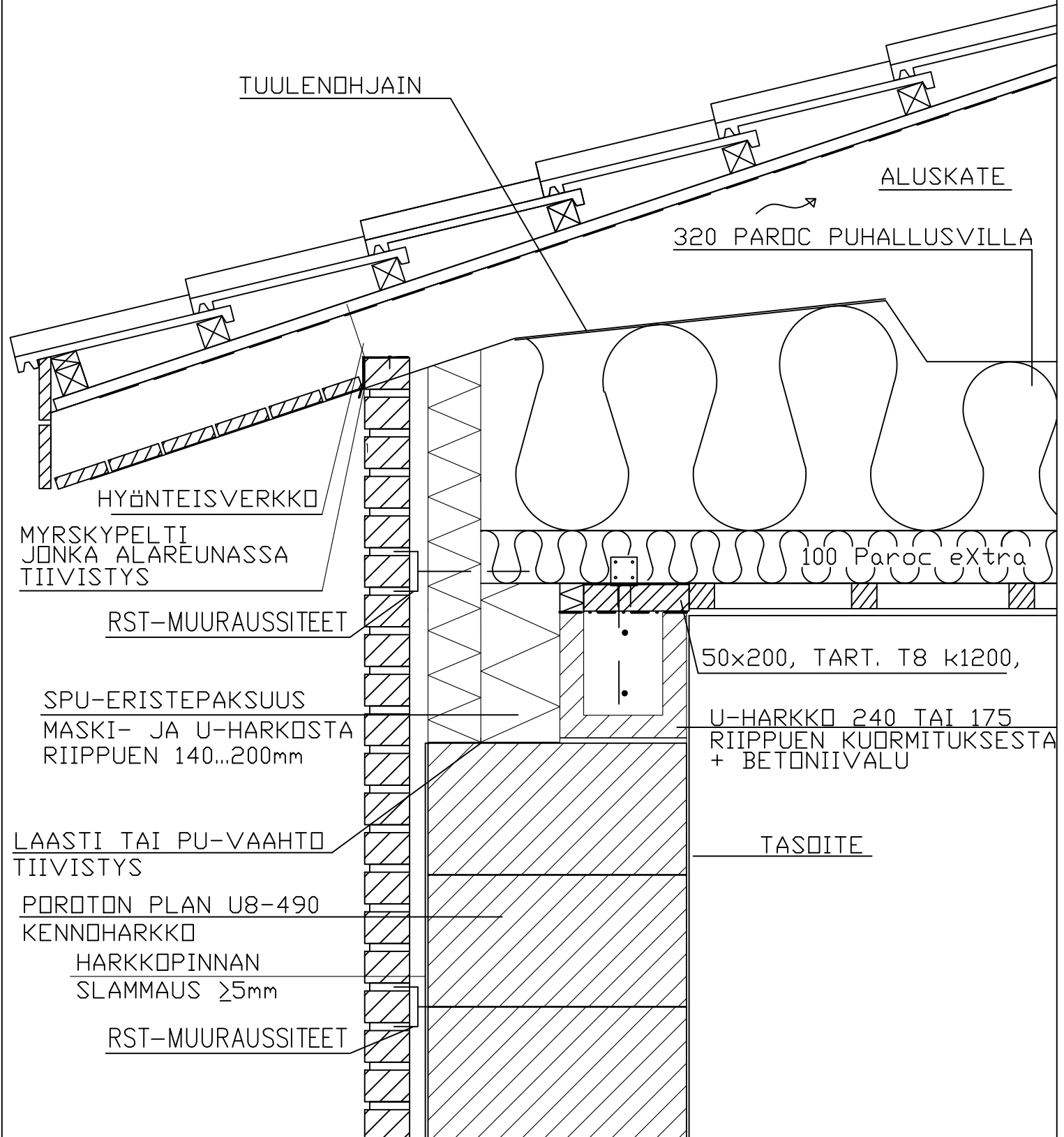
YLÄPOHJA
SUORA ALAKATTO

KATTOERISTE MIN.VILLA

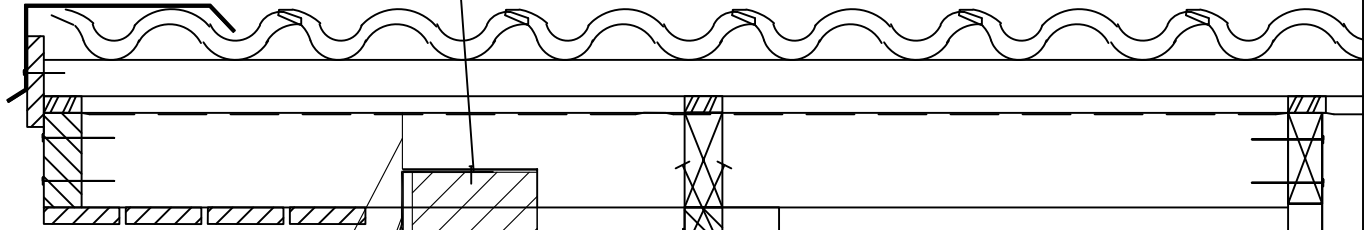
POROTON-
RAKENNEDETALJIT
MK 1:10

7.1





KENNOJEN YLÄPINNAN TIIVISTYS
LAASTILLA



HYÖNTEISVERKKO

MYRSKYPELTI
JONKA ALAREUNASSA
TIIVISTYS

320 PAROC PUHALLUSVILLA

RST-MUURAUSSIDE

POROTON PLAN T-0,8-115
TAI T-0,8-175

SPU-ERISTEPAKSUUS
MASKI- JA U-HARKOSTA
RIIPPUEN 140...200mm

LAASTI TAI PU-VAAHTO
TIIVISTYS

POROTON PLAN U8-490
KENNOHARKKO

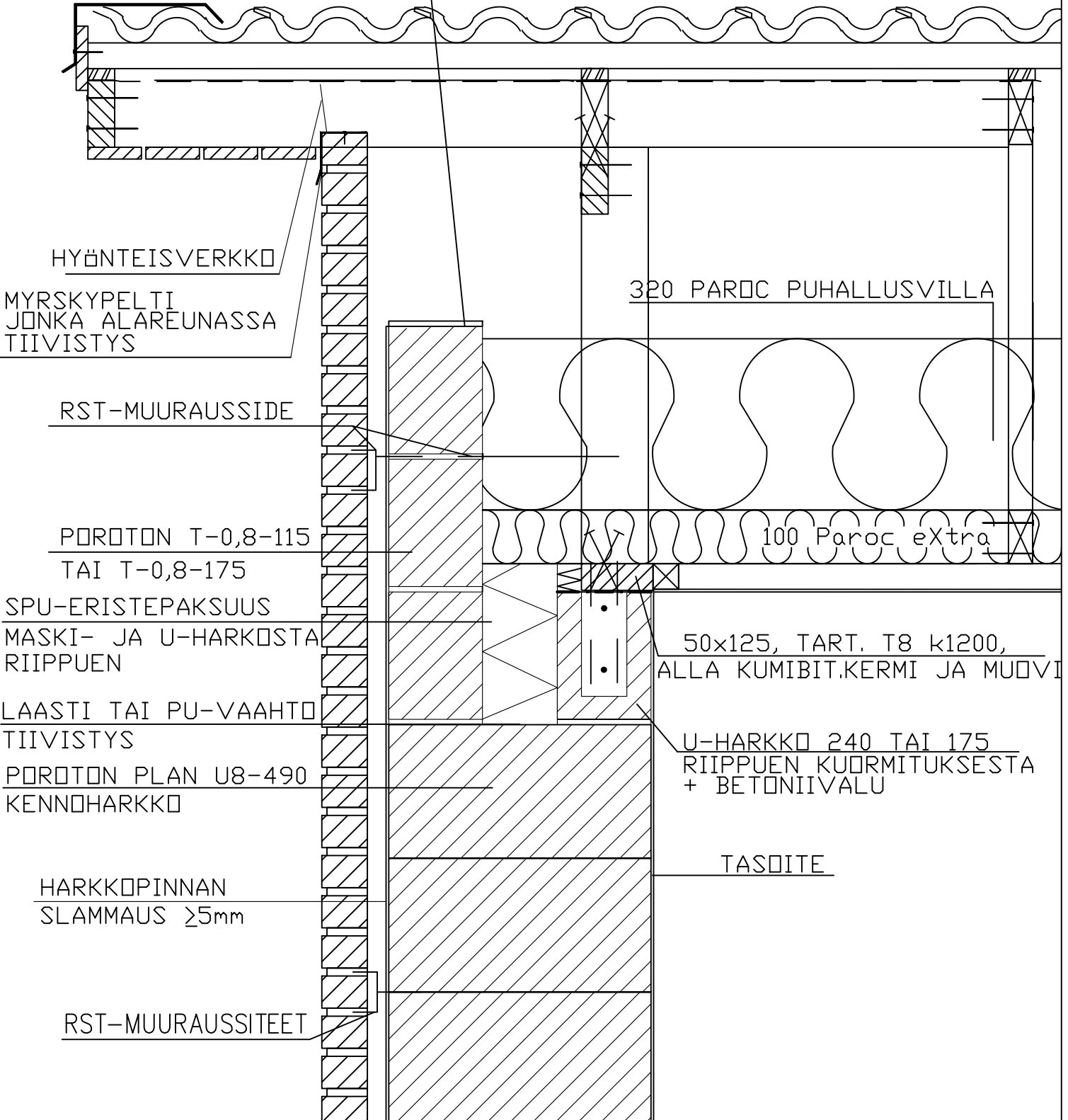
100 Paroc extra

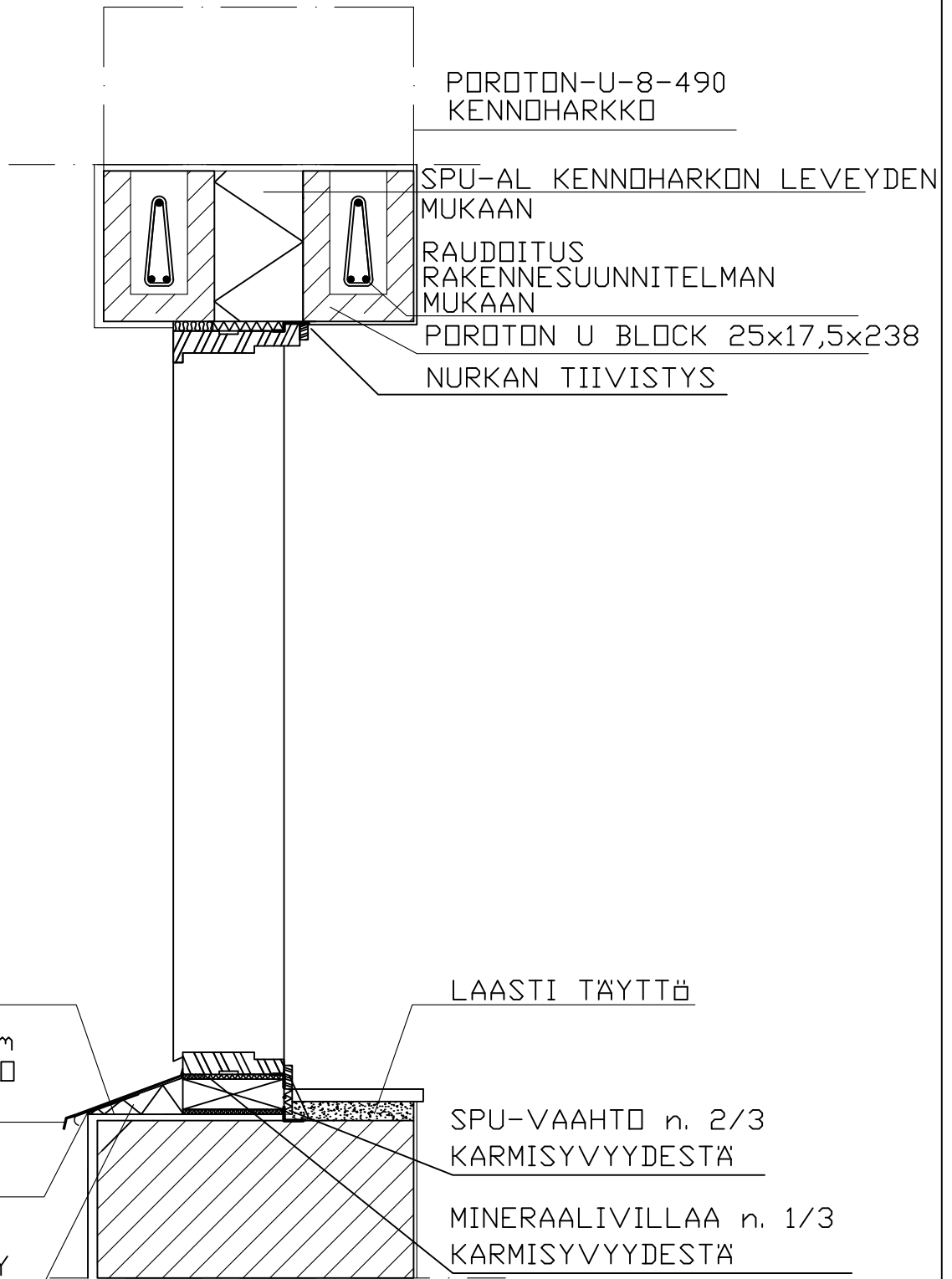
50x125, TART. T8 k1200,
ALLA KUMIBIT.KERMI JA MUOVI

U-HARKKO 240 TAI 175
RIIPPUEN KUORMITUKSESTA
+ BETONIIVALU

TASOITE

KENNOJEN YLÄPINNAN TIIVISTYS
LAASTILLA





US1 / IKV

IKKUNALIITOS
VAAKALEIKKAUS
RAPATUT ULKOSEINÄT

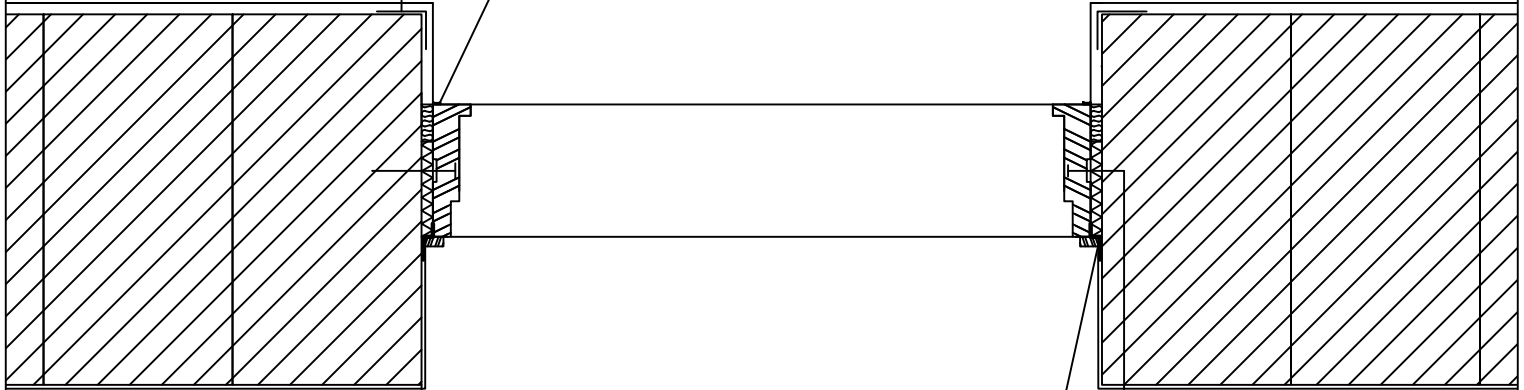
POROTON

MK 1:10

10.6

KULMAPROFIILI

IKKUNAPROFIILI



POROTON-U-8-490
KENNOHARKKO

KIINNITYS
KEMIALLISELLA
ANKKURILLA/
RUUVITULPALLA
AMO III RUUVEILLA
60 mm SYVYYTEEN

TIIVISTENAUHA pro clima CONTEGA FC KARMIN
ULKOPINTAAN JA TASOITEKERROSTEN VÄLIIN

Yhteystiedot

ASIAKASPALVELUKESKUS

p. 0207 489 211

e-mail: tilaukset@wienerberger.com

Wienerbergerin aluemyyntipäälliköt

p. 0207 489 200

Tarkemmat yhteystiedot ja jälleenmyyjät

www.wienerberger.fi/myynti

Toimittava tehdas

Korian tiilitehdas

Tiilitehtaantie 60, 45610 KORJA

p. 0207 489 209



Inspecta Sertifiointi Oy

Wienerberger Oy Ab:n tiilet ovat CE-merkittyjä. Wienerberger Oy:llä on ISO 14001 -standardin mukainen ympäristöjärjestelmä sekä ISO 9001 -standardin mukainen laatujärjestelmä. Ulkopuolisena laaduntarkastajana toimii Inspecta-Sertifiointi Oy.