

Talo Hjemma täystiilinen minitalo

POROTON-KENNOHARKOT
URBAN-VERHOUSTIILET

ASUNTOMESSUT 2025, OULU
KOHDE 7



Talo Hjemman
teemana on
yksiaineisuus
ja ajaton
arkkitehtuuri

Hurmaava Talo Hjemma

Talo Hjemma on materiaaleiltaan ja arkkitehtuuriltaan tanskalaista tunnelmaa henkivä, moderni ja kompakti minitalo. Sekä päärakennus että piharakennus on toteutettu kennoharkkorunkoisina ja tiiliverhoiltuina.

Oululainen rakennuttajaperhe kiinnostui asuntomessualueen miniomakotitaloille tarkoitetuista tonteista.

– Ajatuksena oli muuttaa perheen kanssa pienempään asuntoon ja vaihtoehtoina olivat kerrostalo tai pientalo kaupungin läheisyydessä. Oma piha ja rauha sekä asuntomessualueen tarjoama mahdollisuus pienomakotitalon rakentamiseen lähelle keskustaa tuntui houkuttelevalta, Talo Hjemman rakennuttaja **Kimmo Illikainen** kertoo lähtökohdista.

Arkkitehti mukaan suunnitteluun

Talo Hjemman pääsuunnittelijana on toiminut **Pave Mikkonen** PAVE Arkkitehdeistä. Pienet neliöt haastoivat sekä arkkitehdin että Illikaisen perheen miettimään asumisratkaisuja ihan uudelta pohjalta. Tärkeimpänä kriteerinä perustoimintojen lisäksi nousi luontoyhteys, oman pihan merkitys asumisviihtyvyydessä.

– Idea syntyy usein nopeasti, kun vierailen ensimmäisen kerran tontilla. Yleensä tämä idea kantaa pitkälle, jalostuen paremmaksi. Paikka kertoo jopa mystisesti suunnittelun suunnan, Pave Mikkonen kuvailee suunnitteluprosessin alkua.

Ulkoseinärakenteet ja julkisivu tiilestä

Talo Hjemman rakenteissa kantavana teemana on yksiaineisuus. Se toistuu sekä rungossa että sen verhoilussa. Ulkoseinät on muurattu vahvuudeltaan 365 mm kennoharkoista ja verhoilumateriaalina on tiili. Verhoiluun haluttiin löytää visuaalisesti mielenkiintoinen, keraaminen tuote. URBAN-tuoteperhe tuntui heti oikealta ja verhoustiileksi valikoitui URBAN L Frederiksberg.

Talo Hjemman arkkitehtuurinen ilme on uniikki. Kokonaisuudessa yhdistyvät ainutlaatuisesti sekä asiakkaan että arkkitehdin näkemykset. Korkeatasoinen arkkitehtuuri, harkittu detajliikka, aukotusten sommittelu, mittakaava, materiaalit. Jokainen yksityiskohta on suunniteltu harkitusti juuri Talo Hjemmaa varten, asiakkaan tarpeet huomioiden.

– Talo Hjemmassa korostuvat pihan käyttö osana sisätiloja, sekä kiintokalusteiden rooli. Kokonaisuus on kuin koru. Sisällä kiintokalusteet sulautuvat osaksi kokonaisuutta. Näin tarvitaan vain minimaalinen määrä irtokalusteita, Pave Mikkonen tiivistää.

Pihatiili viimeistelee kulkureitit

Yksiaineisuus jatkuu myös piharatkaisuisissa. Autokatokseen ja tontin kulkuväylille valittiin kiveysratkaisuksi keraaminen pihatiili Siena Rustiikki. Samaa tiiltä on myös hyödynnetty istutuspenkkien reunamuureissa.



Oleskelutilan näyttävän taideteoksen "All the colours of the Wind" on suunnitellut Jari Mattila.

Talo Hjemman
jokainen sentti ja
kuutio on **huolellisesti**
suunniteltu ja
toteutettu.

Talo Hjemman on suunniteltu neljälle asukkaalle.
Kokonaisuus on kompakti tarjoten kaiken
tarpeellisen asumiseen ja viihtymiseen.



Poroton-harkkotalo

Keraaminen kennoharkko jatkaa pitkää ja toimivaksi todettua tiilirakentamisen perinnettä. Poroton-harkkorakenne täyttää sellaisenaan, ilman erillistä lämmöneristekerrosta, ulkoseiniltä vaadittavan $0,17 \text{ W/m}^2\text{K}$ lämmöneristävyysvaatimuksen.

Kennoharkkorunko nopea ja taloudellinen muurata ja vastaa ominaisuuksiltaan hyväksi ja toimivaksi todettua yksiaineista tiilirunkoa, joskin huomattavasti energiatehokkaampana.

Monoliittinen, yksinkertainen seinärakenne on kosteusteknisesti turvallisempi kuin monikerrosrakenteet. Yksiaineisessa rakenteessa ei ole eri materiaalien välisiä rajapintoja tai höyrysulkuja, joihin kosteus voisi kondensoitua ja luoda otollisia olosuhteita terveydelle haitallisille home- tai mikrobikasvustoille.

Hengittävä ja energiataloudellinen

Kennoharkolla on suuri kosteuskapasiteetti. Tämä tekee rakenteesta hengittävän ja sisäilman laatua parantavan. Vaikutus perustuu poltetun savitiilen huokosrakenteen kykyyn tasapainottaa sisäilman lämmön ja kosteuden vaihtelua kaikkina vuodenaikoina.

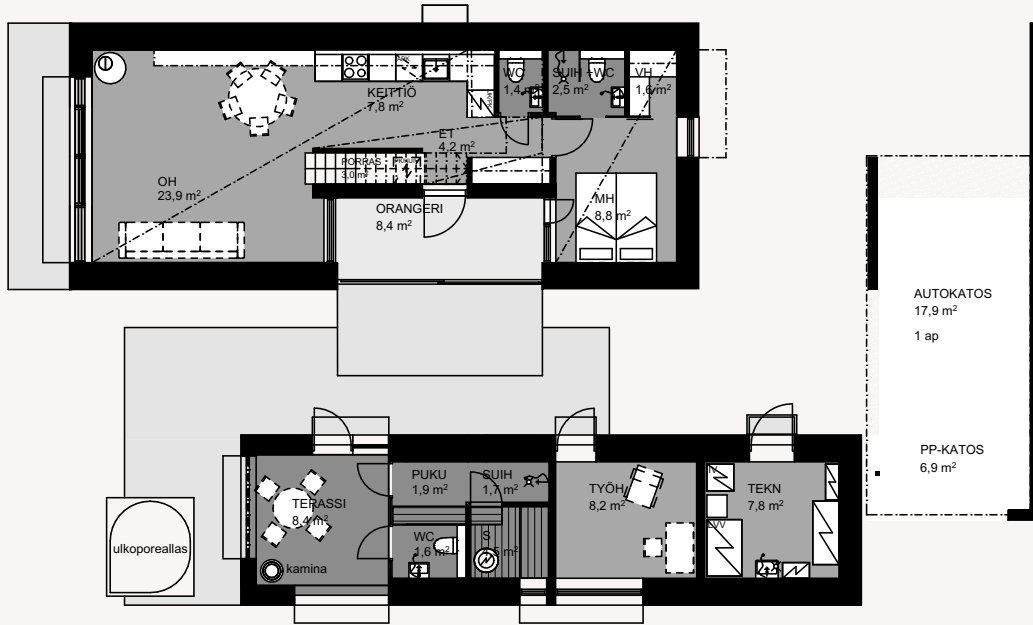
Täystiilinen, massiivinen seinärakenne säästää lämmityskustannuksissa, sillä se varaa tehokkaasti lämpöä ja toimii siten lämpötilaerojen tasaajana termostaatin tavoin ulko- ja sisätilojen välissä. Massiivisen seinärakenteen ansioista kennoharkkotalo on talvella mukavan lämmin ja kesällä sopivan viileä.

Pinnoitustyöt heti muurauksen päätyttyä

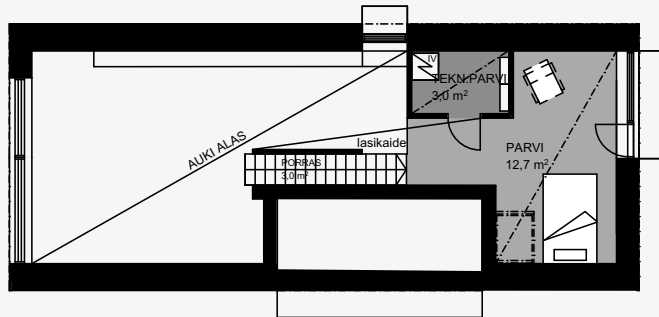
Kennoharkkorakenne kuivuu nopeasti, sillä siihen ei tuoda rakennusaikana ylimääräistä kosteutta suurien valujen tai laastimäärien muodossa. Rakenne ei kutistu ja pintojen viimeistelytyöt voidaan siten aloittaa pian rungon valmistuttua. Se, että talo saadaan kerralla valmiiksi, on suuri etu sekä rakentajalle että rakennuttajalle.

Makuuhuoneen taideteoksen
"Juhlavuosi" on suunnitellut
Susanna Sivonen.

Talo Hjemma
1. krs



Talo Hjemma
Parvi



Pihatiili viimeistelee ilmeen

Talo Hjemman piha-alueiden kiveys noudattaa talon yhtenäistä materiaali- ja värimaailmaa. Autokatokseen ja tontin kulkuväylille valittiin kiveysratkaisuksi keraaminen pihatiili Siena Rustiikki.

Wienerbergerin pihatiilet ovat korkealaatuisia ja kestäviä. Ne eivät haalistu vaan pitävät hyvin värinsä. Niiden pinta on helppo puhdistaa ja ne sietävät vaativiakin sää- ja ympäristöolosuhteita vuosikymmeniä patinoituen ajan mittaan kauniisti.

Puhtaina luonnontuotteina pihatiilet ovat tarvittaessa myös helposti kierrätettävissä.



Verhoustiili katolle ja julkisivuun

Verhoustiili URBAN on katto- ja julkisivurakenteisiin suunniteltu tuote, jossa estetiikka, toiminnallisuus ja elinkaaritalous yhdistyvät uudella, mielenkiintoisella tavalla.

URBAN-tuoteperhe tarjoaa ohuen, tuulettuvan verhousratkaisun, joka on nopea ja helppo asentaa. Keraamisena tuotteena sen elinkaari on pitkä ja huollon tarve vähäinen.

Poltetuilla tiilillä on toteutettu vuosisatojen kuluessa kauniita ja vahvoja rakennuksia, jotka kestävät aikaa niin visuaalisesti kuin rakenteellisestikin. Wienerbergerin URBAN-verhoustiili jatkaa pitkää keraamisten tuotteiden historiaa ja tuo mukanaan uuden, entistä helpommin kierrätettävän ja uusiokäytettävän vaihtoehdon julkisivuratkaisuksi.

URBAN-verhoustiilien lämmin sävy maailma istuu kauniisti niin kaupunkikeskustaan kuin luonnon keskelle. Tiilen pinta on eloisan rouhea ja toisiinsa limittyvät tiilet kutsuvat valon ja varjon leikkimään julkisivun pinnassa vuoden- ja vuorokauden kierron mukaan. Kuten muutkin keraamiset tuotteet, URBAN-tiilet ikääntyvät kauniisti patinoituen.

URBAN-tiilillä voidaan verhoilla sekä kattopinnat että julkisivut. Ne asennetaan mekaanisesti taustarakenteeseen kiinnitettyyn rankaan, joten ne voidaan myös helposti irrottaa ja käyttää uudelleen lisärakentamisen yhteydessä tai kun rakennuksen elinkaari päättyy. Tuotteet ovat testatusti pakkasenkestäviä ja sopivat ominaisuuksiensa puolesta hyvin myös Suomen haastaviin olosuhteisiin.

URBAN-verhoustiilien asennuksesta

URBAN tarjoaa suuren vapauden rakennuksen arkkitehtuurin ja kattomuotojen suhteen. URBAN-tuotteita on saatavissa U- ja L-profiililla. Suositeltava asennustapa on villi limitys, jolloin reunoilta yli jäävät tiilenpalat voidaan tehokkaasti hyödyntää osana verhousta. URBAN-tiilien asennusväli on joustava 81-142 mm, tyyppillisesti noin 130 mm.

URBAN-verhoustiilet voidaan asentaa joko puu- tai alumiini-valmisteiseen rankarakenteeseen. Talo Hjemmassa tiilet kiinnitettiin ruostumatomilla teräsruuveilla puurankaan. Verhouksen taakse on jätettävä riittävä ilmarako, joka varmistaa julkisivurakenteen tuulettuvuuden.



CEWOOD-akustiikkalevy yhdistää toimivan akustiikan, esteettisen viimeistelyn ympäristöystävällisesti. Levy valmistetaan luonnollisista raaka-aineista: puukuidusta (kuusi), vedestä ja sementistä.

Tuote on M1-luokiteltu, paloturvallinen, hengittävä ja pitkäikäinen. Rakenteeltaan kestävä ja luonnollinen levy tasaa kosteutta ja ilmanlaatua ja se voidaan kierrättää tai käyttää uudelleen.

Paljon julkisissa tiloissa, kuten kouluissa ja urheiluhalleissa käytetty CEWOOD on löytänyt tiensä myös koteihin. Yhä useampi kodin rakentaja ja remontoija arvostaa akustisesti miellyttäviä ja kaikumattomia tiloja, joissa arki sujuu rauhallisesti. Tästä syystä CEWOOD-akustiikkalevyjä nähdään nyt myös olohuoneissa, makuutiloissa, eteisissä ja kylpytiloissa.



TALO HJEMMA - CEWOOD

Kohteessa Talo Hjemma (Asuntomessut 2025, Oulu) akustiikka on toteutettu CEWOOD superfine -levyllä, jossa on viistetty P5 reuna. Akustiikkalevyt on kiinnitetty ruuvikiinnityksellä. CEWOOD toimittaa levyihin sopivat ruuvit, joissa on yhteneväinen väri ja pintastruktuuri.

Musta akustiikkalevy tuo tilaan tyylikkään ja viimeistellyn ilmeen sekä laadukkaan ääniympäristön. Musta akustiikkalevy sulautuu hyvin rouheiden materiaalien ja tummien sävyjen joukkoon. Valinta korostaa modernia sisustustyyliä ja tukee koko kodin rauhallista tunnelmaa.

Asuntomessut 2025 | Kohde: Talo Hjemma, Oulu

- Tuote: CEWOOD akustiikkalevy
- Väri: Musta
- Koko: 600x1200x25mm
- Pinta: Superfine
- Reuna: P5 (viistetty)



CEWOOD - muokattavissa tilaasi

CEWOOD-akustiikkalevy on helposti muokattavissa eri tilojen ja sisustustyylien tarpeisiin. Tehdassävyjen lisäksi levyt voidaan sävyttää yleisimpien värikarttojen mukaisesti.

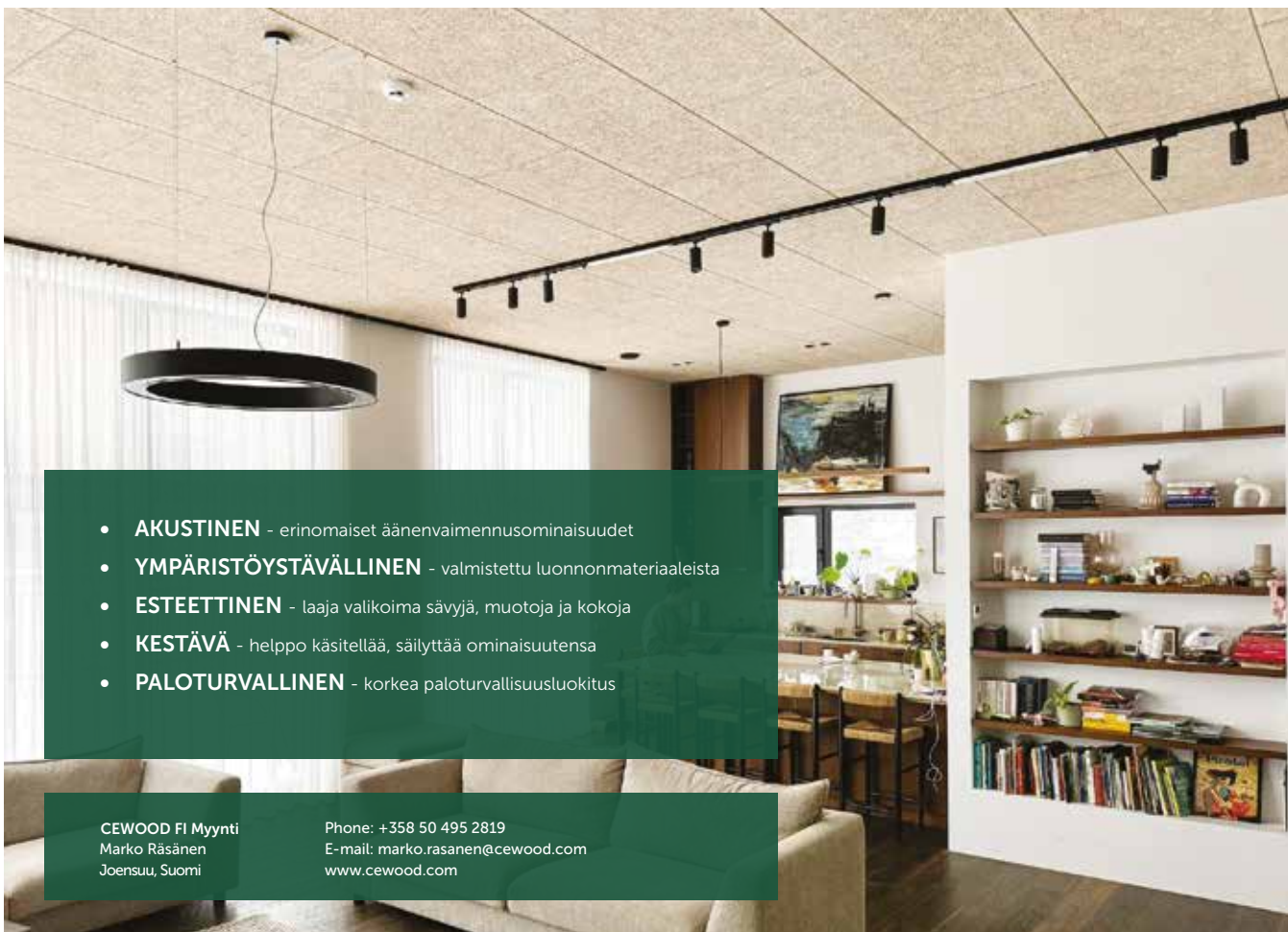
Valittavana on useita kuitukokoja, levypak-suuksia ja reunan muotoja – kuten viistetyt tai suorat reunat.

Saatavilla on myös designlevyjä, kuten uritetut Barcode- ja Milled-mallit. Asennus onnistuu ruuvikiinnityksen lisäksi erilaisilla listakiinnityksillä ja lisäosilla.

Löydät uusimpia referenssikohteita CEWOOD FI - sosiaalisen median kanavilta:

Instagram: @cewood_finland

Facebook: CEWOOD



- **AKUSTINEN** - erinomaiset äänenvaimennusominaisuudet
- **YMPÄRISTÖYSTÄVÄLLINEN** - valmistettu luonnonmateriaaleista
- **ESTEETTINEN** - laaja valikoima sävyjä, muotoja ja kokoja
- **KESTÄVÄ** - helppo käsitellä, säilyttää ominaisuutensa
- **PALOTURVALLINEN** - korkea paloturvallisuusluokitus

CEWOOD FI Myynti
Marko Räsänen
Joensuu, Suomi

Phone: +358 50 495 2819
E-mail: marko.rasanen@cewood.com
www.cewood.com

Suunnittelijat ja toteuttajat

Näytteilleasettaja	Wienerberger Oy, wienerberger.fi
Rakennuttaja	Yksityinen
Pääsuunnittelu	Pave Mikkonen, pavearkkitehdit.fi
Sisustussuunnittelu	Pave Mikkonen, pavearkkitehdit.fi
Rakennesuunnittelu	Markku Hienonen
LVI-suunnittelija	Jaakko Taskinen, LVI Taskinen Oy, lvitaskinen.fi
Sähkösuunnittelija	Pasi Palosaari, Energia Valtti Oy, energiavaltti.fi
Pihasuunnittelija	Taina Suonio, RM Gardens, biodiversity.fi
Rakentaja	Oma urakointi
Piharakentaja	Juho Manninen, Maarakennus P. Manninen

Materiaalitiedot

PERUSTUKSET JA ALAPOHJA

Piharakennus alaeriste: Finnfoam Oy, alaeriste F-300, 1200x600x900 mm
Piharakennus perustus: Benders Suomi Oy, L-sokkelielementti, korkeus 900mm
Päärakennus perustus: Finnfoam Oy, reunavahvistettu laatta (XPS) F-300-100mm-LS300

RUNKO

Kantavat seinät: Poroton T6,5 365 -kennoharkko, 248x365x249 mm, Schlagmann/Wienerberger Oy

KATTO

Kattorunko: Keminmaan puurakenne
Kattotiili: URBAN L Frederiksberg verhoustiili, 380x185x39 mm: Wienerberger Oy

JULKISIVUT

Verhoustiili: URBAN L Frederiksberg verhoustiili, 380x185x39 mm: Wienerberger Oy
Julkisivulevy: Kronospan Kronoart korkeapainelaminaatti, Musta 0190BS ja Fundamentals Tammi
Ulko-ovet: Kaskipuu

VÄLISEINÄT JA -OVET

Lasiseinät ja -ovet: Oulun Rakennuslasi Oy
Väliovet: Swedoor

SISÄSEINÄT

Fescon Oy, silikonihartsipinnoite MC 1,5 mm, sävy RAL 7043
Seinälaatat: Jälleenmyyjä Matto Nurminen, toimittaja Terratinta Group/Visioniark, VM Pulse Flat ja Prism moss 4x31,5 cm

LATTIA

Betonilattia, BLT Ammunet Oy, materiaali Fescotop F10 lattiasirote, väri mustanharmaa
Tekstiilimatto FlameFlooring Carol tekstiililaatta 5760 Dark
Lattialaatat: Jälleenmyyjä Matto Nurminen, toimittaja Terratinta Group/Visioniark, VM Retreat Brown matt 60x60

SISÄKATTO

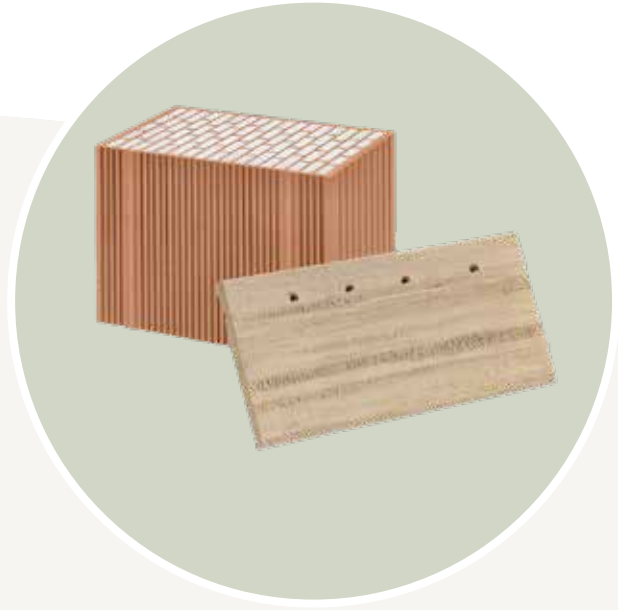
Akustiikkalevy, CEWOOD FI Oy, musta (RAL 9005), profiili P0, 600mm x 1200mm

PIHAMATERIAALIT

Siena Rustiikki pihatiili, 200x85x65 mm, Wienerberger Oy.
Terassi, Porolauta 34x170 mm

LÄMMITYS JA VIILENNYS

Vesikiertoinen lattialKaukolämpö
Ilmalämpöpumput



KALUSTEET

Grande-sohva, Muru-kangas, Finsoffat
Sängyt makuuhuoneessa ja parvella, Finnsoffat
Ruokapöytä Liimadesign, TABLE BERGBO 120
Ruokapöydän tuolit, vintagea
Keinutuoli Eero Aarnion Keinuu
Tiimalasijakkara B.Living, BALLARAT II, musta

TEKSTIILIT

Vuodevaatteet, makuuTM, hampputekstiili, makuu.fi

VALAISIMET

Rottinkivalaisimet B.Living, Kakadu, b-living.fi

TAPETIT JA MAALIT

Fescon Oy, silikonihartsipinnoite MC 1,5 mm, sävy RAL 7043
Tekstiilimatto FlameFlooring Carol tekstiililaatta 5760 Dark

KEITTIÖKALUSTEET

Kiinteät kalusteet mittailaustyönä: Köökinikkarit Oy (puuseppä Timo Näppä),
kalusteovet tammiviilu / mustaksi käsitelty tammiviilu.
Keittiötaso, Köökinikkarit Oy, kompaktilevy 12 mm, Ecolamin 0080SX, musta Lohko
Parvitikkaat, Tikli Group OY

KYLPYHUONEKALUSTEET, SAUNA

Tammiviiluiset kalusteet Köökinikkarit
WC-istuimet ja altaat, Geberit
Hanat, sekoittajat, Oras
Saunan seinät, katto ja lauteet; lämpökäsitelty radiatamäntä
Kiuas, Harvia Forte Musta, 6 kW

MUUT

Jaloteräksiset käyttö ja -sisustusesineet, Nikama Design
Taideteos olohuoneessa, Jaakko Mattila, All the colours of the Wind
Taideteos makuuhuoneessa, Susanna Sivonen, Juhlavuosi
Pönttöuuni, Tiileri, Aida 2250+
Talousrakennuksen kamina, Tiileri, Alicante black line
Hormit, Siro Unique + härmä air

KASVIT mm.

Autokatoksen jäkäläkatto, Norden Moss
Omenapuut Pirja ja Punakaneli
Pallohortensia
Sysshortensia
Villiviini
Niittykasvit

Päänäytteilleasettajan yhteystiedot

Wienerberger Oy, Kumpulantie 15, 00520 Helsinki
office@wienerberger.fi
www.wienerberger.fi

